

HAAS+SOHN



DH 75

Mit dem DH75 hat Haas+Sohn einen Herd entwickelt, der die Anforderungen einer neuen Kuchengeneration erfüllt. Hochwertige Materialien und ausgezeichnete Qualität garantieren Langlebigkeit, ihr stilvolles Design macht den DH75 zum Hingucker in jeder Küche. Hinter dem Keramikglas mit integrierter Temperaturanzeige verbirgt sich ein großzügiger Backofeninnenraum. Ein Rahmen aus Edelstahl umfasst die Kochplatte aus Ceran oder Stahl. Der DH75 kann mit Scheiten bis zu einer Länge von 45 cm befeuert werden. Sein Wirkungsgrad liegt bei 86 Prozent.

Zubehör gegen Aufpreis: Ceranplatte, Abstandsverbindung, Abdeckhaube

DH 75 anthrazit / weiß / blau / Kiesel

850 (+20) x 750 x 600 mm (H x B x T)

142 kg

7,0 kW Heizleistung

260 / 190 / 450 mm Feuerraumgröße

Chiffre 9812006 1.178,- €



HSD 90.4 SF

Heizen und Kochen mit den vollemaillierten Holzkohle-Dauerbrandherden.

Hochwertig ausgestattet mit Stahl oder Cerankochfeld. Schamotteauskleidung und Backrohrtemperaturanzeige. Zusätzlich ausgestattet mit Sichtfenster in der Feuerraumtür und Regelautomatik für besseren Abbrand. Ausführung mit Befuerung links oder rechts erhältlich. Dabei ist zu beachten, dass sich Backrohr und RR-Anschluss immer auf der selben Seite befinden.

Optionen gegen Mehrpreis.
Wahlweise Abdeckhaube in weiss, anthrazit und Edelstahl
Höhenverstellung und Wasserschiff, geschliffen

HSD 90.4 SF weiss

850 (+20) x 900 x 600 mm (H x B x T)
195 kg
7,5 kW Heizleistung
260 x 210 x 450 mm Feuerraumgröße

Chiffre 51408004 2.148,- €

HSD 90.4 SF Edelstahl

850 (+20) x 900 x 600 mm (H x B x T)
195 kg
7,5 kW Heizleistung
260 x 210 x 450 mm Feuerraumgröße

Chiffre 61658009 2.529,- €

HSD 90.4 SF anthrazit

850 (+20) x 900 x 600 mm (H x B x T)
195 kg
7,5 kW Heizleistung
260 x 210 x 450 mm Feuerraumgröße

Chiffre 61408002 2.148,- €



HSD 75.4 SF mit Automatikregelung

Lieferbar in den Farben weiss, Edelstahl und anthrazit. Edelstahlherdrahmen, mit Herdstange und Drehgriff, geschliffene Stahlplatte, wahlweise mit Cerankochfeld, Rüttelrost, Backrohrsichtfenster, Temperaturanzeige und Automatikregler. RR-Anschlußmöglichkeiten hinten, seitlich oder oben. Rechte und linke Ausführung lieferbar. Backfach und RR-Anschluß befinden sich immer auf der selben Seite. Feuerraumtiefe: 450 mm. Optionen gegen Mehrpreis: Abdeckhaube und Höhenverstellung

HSD 75.4 SF weiss

850 (+20) x 750 x 600 mm (H x B x T)
125 kg
7,5 kW Heizleistung
260 x 210 x 450 mm Feuerraumgröße

Chiffre 21236008 1.886,- €

HSD 75.4 SF Edelstahl

850 (+20) x 750 x 600 mm (H x B x T)
125 kg
7,5 kW Heizleistung
260 x 210 x 450 mm Feuerraumgröße

Chiffre 81463001 2.231,- €

HSD 75.4 SF anthrazit

850 (+20) x 750 x 600 mm (H x B x T)
125 kg
7,5 kW Heizleistung
260 x 210 x 450 mm Feuerraumgröße

Chiffre 31236005 1.886,- €



HAAS+SOHN



HSZ 40.2 C mit Ceran-Kochfeld
HSZ 40.2 mit Stahlplatte geschliffen

Beistellherd HSZ 40 • 40 cm breit • Sommer- und Winterrost • 3fach-Anschlußmöglichkeit (hinten und seitlich)
Beim Ceran-Kochfeld: Alle Modell mit Edelstahlrahmen • kein Rauchabzug nach oben möglich
Die Geräte verfügen über eine Holz-Kohle-Automatik

HSZ 40.2 C Edelstahl

850 x 400 x 600 (H x B x T) • 110 kg
5,0 kW Heizleistung • 88 / 53 / 34 Raumheizvermögen m³ • 120 Ø mm Stutzen
690 mm Höhe bis Unterkante Stutzen • 125 x 190 mm H x B Fülltüre

Chiffre 1705004 1.023,- €

HSZ 40.2 C weiss

850 x 400 x 600 (H x B x T) • 110 kg
5,0 kW Heizleistung • 88 / 53 / 34 Raumheizvermögen m³ • 120 Ø mm Stutzen
690 mm Höhe bis Unterkante Stutzen • 125 x 190 mm H x B Fülltüre

Chiffre 3537004 779,- €

HSZ 40.2 Edelstahl

850 x 400 x 600 (H x B x T) • 110 kg
5,0 kW Heizleistung • 88 / 53 / 34 Raumheizvermögen m³ • 120 Ø mm Stutzen
690 mm Höhe bis Unterkante Stutzen • 125 x 190 mm H x B Fülltüre

Chiffre 9664007 964,- €

HSZ 40.2 weiss

850 x 400 x 600 (H x B x T) • 110 kg
5,0 kW Heizleistung • 88 / 53 / 34 Raumheizvermögen m³ • 120 Ø mm Stutzen
690 mm Höhe bis Unterkante Stutzen • 125 x 190 mm H x B Fülltüre

Chiffre 9472001 684,- €

Set-Rauchabzug oben

Chiffre 834001 49,- €



HSZ 50.2 C mit Ceran-Kochfeld
HSZ 50.2 mit Stahlplatte geschliffen

Modelle wie oben, jedoch 500 mm breit
Die Geräte verfügen über eine Holz-Kohle-Automatik

HSZ 50.2 C Edelstahl

850 x 500 x 600 (H x B x T) • 125 kg
5,0 kW Heizleistung • 88 / 53 / 34 Raumheizvermögen m³ • 120 Ø mm Stutzen
690 mm Höhe bis Unterkante Stutzen • 125 x 190 mm H x B Fülltüre

Chiffre 1857003 1.244,- €

HSZ 50.2 C weiss

850 x 500 x 600 (H x B x T) • 125 kg
5,0 kW Heizleistung • 88 / 53 / 34 Raumheizvermögen m³ • 120 Ø mm Stutzen
690 mm Höhe bis Unterkante Stutzen • 125 x 190 mm H x B Fülltüre

Chiffre 5668004 970,- €

HSZ 50.2 Edelstahl

850 x 500 x 600 (H x B x T) • 125 kg
5,0 kW Heizleistung • 88 / 53 / 34 Raumheizvermögen m³ • 120 Ø mm Stutzen
690 mm Höhe bis Unterkante Stutzen • 125 x 190 mm H x B Fülltüre

Chiffre 0800001 1.160,- €

HSZ 50.2 weiss

850 x 500 x 600 (H x B x T) • 125 kg
5,0 kW Heizleistung • 88 / 53 / 34 Raumheizvermögen m³ • 120 Ø mm Stutzen
690 mm Höhe bis Unterkante Stutzen • 125 x 190 mm H x B Fülltüre

Chiffre 7619004 898,- €

Set-Rauchabzug oben

Chiffre 434001 49,- €



HSZ 40.A geschliffene Stahlplatte – 400 mm breit
HSZ 50.A geschliffene Stahlplatte – 500 mm breit

weiß emaillierter Herdrahmen mit Abdeckhaube,
Vortür umschlagbar
Sommer-Winterrost
Rauchrohranschlussmöglichkeiten: seitlich, rechts und links, hinten

HSZ 40.A weiss

850 x 400 x 600 (H x B x T)
108 kg • 120 Ø mm Stutzen
5,0 kW Heizleistung

Chiffre 1394000 571,- €

HSZ 50.A weiss

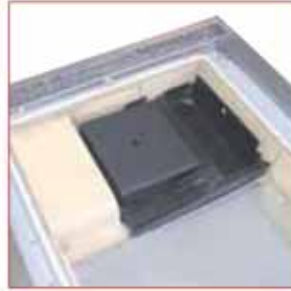
850 x 500 x 600 (H x B x T)
125 kg • 120 Ø mm Stutzen
5,0 kW Heizleistung

Chiffre 7455001 660,- €

Set-Rauchabzug oben nur für HSZ 40.A

Chiffre 634008 49,- €

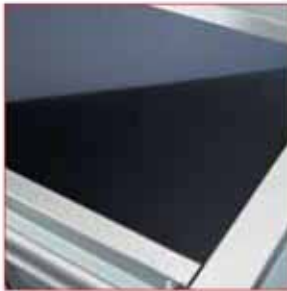
Herdrahmen verstellbar bei Design CLASSIC. Anpassung an Küchenarbeitsplatten-Vorsprung (bis 30 mm) möglich



Zentralheizungseinsatz
 Als Sonderanfertigung wird in die Feuerräume der Herde LM 50, LC 75B, LC 80 ein Heizkessel für die Zentralheizung eingebaut. Die Kesselleistung liegt zwischen 4 und 6kW, die Raumleistung zwischen 3,5 und 4,5kW.



JETFIRE - Verbrennungstechnik



Ceran®-Kochfeld oder geschliffene Stahlherdplatte



Bratrohr
 Zwei Größen wählbar (B1 und B2)



Serienmäßig mit **Edelstahlherdstange** oder wahlweise vergoldet



Pelletsmodul
 Herd kann wahlweise mit Holz oder Pellets befeuert werden

Externe Verbrennungsluftzufuhr möglich



Design
 CLASSIC oder SALZBURG wählbar (LM 50 und LC 80 in RUSTIKAL)



Brennraum Zwei Größen wählbar (F1 und F2). Auf Wunsch werden die Herde LM 50, LC 75B, LC 80 mit Durchheize für den nachgeschalteten Kachelofen gefertigt.



Sichtfenster
 mit hitzereflektierender 3-fach Verglasung wählbar



Holz-/Kohle-Dauerbrandherd LM 40 Mono

Vollherd mit Stahlplatte oder Ceranplatte, Abgasanschlüsse rechts oder links, hinten oder oben.
 Farben: weiss, schwarz, grün, crema, nachtblau oder anthrazitmetallic
 Feuertüre mit Sichtfenster optional
 Rauchabzug oben bei Stahl- und Ceranplatte (optional).
 Serienmäßig mit Edelstahlherdstange • Stahlblecksockel und die Seitenverkleidung optional

LM 40 weiss

850 x 400 x 600 (H x B x T) • 150 kg
 4,0 kW Heizleistung
 120 Ø mm Stutzen
 620 mm Höhe bis Unterkante Stutzen
 220 x 140 mm H x B Fülltüre

Chiffre 81420003 2.112,- €

LM 40 farbig

850 x 400 x 600 (H x B x T) • 150 kg
 4,0 kW Heizleistung
 120 Ø mm Stutzen
 620 mm Höhe bis Unterkante Stutzen
 220 x 140 mm H x B Fülltüre

Chiffre 11527008 2.272,- €

Ceranplatte Aufpreis

Chiffre 8141003 205,- €

Sichtfenster mit hitzereflektierender 3-fach Verglasung Aufpreis

Chiffre 6217008 323,- €



Holz-/Kohle-Dauerbrandherd LM 50 Mono

Vollherd mit Stahlplatte oder Ceranplatte, Abgasanschlüsse rechts oder links, hinten oder oben
 Farben: weiss, schwarz, grün, crema, nachtblau oder anthrazit-metallic
 Feuertüre mit Sichtfenster (optional)
 Rauchabzug oben bei Stahl- und Ceranplatte (optional)
 Serienmäßig mit Edelstahlherdstange • Stahlblecksockel und die Seitenverkleidung optional

LM 50 weiss

850 x 500 x 600 (H x B x T) • 168 kg
 5,0 kW Heizleistung
 120 Ø mm Stutzen
 620 mm Höhe bis Unterkante Stutzen
 220 x 190 mm H x B Fülltüre

Chiffre 21555008 2.313,- €

LM 50 farbig

850 x 500 x 600 (H x B x T) • 168 kg
 5,0 kW Heizleistung
 120 Ø mm Stutzen
 620 mm Höhe bis Unterkante Stutzen
 220 x 190 mm H x B Fülltüre

Chiffre 91663008 2.474,- €

Ceranplatte Aufpreis

Chiffre 2141005 209,- €

Sichtfenster mit hitzereflektierender 3-fach Verglasung Aufpreis

Chiffre 4251003 374,- €



Holz-/Kohle-Dauerbrandherd LM 50 Rustikal

Beistellherd zur individuellen Gestaltung der Seitenwände
 Seitenwandverkleidung Keramik Novella oder Granit Shivakashi oder Kashmir White
 Stahlblechsockel unverputzt • mit Stahlplatte oder Ceranplatte
 Abgasanschlüsse rechts oder links, hinten oder oben
 Farben: weiß, schwarz, grün, crema, nachtblau, anthrazit-metallic
 Feuertüre mit Sichtfenster (optional)
 Rauchabzug oben bei Stahl und Ceranplatte (optional) • Stahlblechsockel und die Seitenverkleidung optional

LM 50 weiß Grundgerät

860 x 600 x 650 (H x B x T) mit Sockel • 185 kg • 5,0 kW Heizleistung
 120 mm Stutzen • 630 mm Höhe bis Unterkante Stutzen
 220 x 190 mm H x B Fülltüre

Chiffre 91379004 2.051,- €

LM 50 farbig Grundgerät

860 x 600 x 650 (H x B x T) mit Sockel • 185 kg • 5,0 kW Heizleistung
 120 mm Stutzen • 630 mm Höhe bis Unterkante Stutzen
 220 x 190 mm H x B Fülltüre

Chiffre 81487003 2.212,- €

Ceranplatte Aufpreis

Chiffre 6141007 209,- €

Sichtfenster mit hitzereflektierender 3-fach Verglasung Aufpreis

Chiffre 6251006 374,- €

Holz-/Kohle-Dauerbrandherd LC 70 Classic

Vollherd mit Stahlplatte oder Ceranplatte, Abgasanschlüsse rechts oder links seitlich, hinten oder oben.
Farben: weiss, schwarz, grün, crema, nachtblau oder anthrazit-metallic.
Feuertüre mit Sichtfenster (optional).
Rauchabzug oben bei Stahl- und Ceranplatte (optional).

LC 70 weiss

850 x 700 x 600 (H x B x T) • 182 kg
6,0 kW Heizleistung
120 Ø mm Stutzen
620 mm Höhe bis Unterkante Stutzen
220 x 140 mm H x B Fülltüre

Chiffre 51944007 2.892,- €

LC 70 farbig

850 x 700 x 600 (H x B x T) • 182 kg
6,0 kW Heizleistung
120 Ø mm Stutzen
620 mm Höhe bis Unterkante Stutzen
220 x 140 mm H x B Fülltüre

Chiffre 72085009 3.101,- €

Ceranplatte Aufpreis

Chiffre 5189006 281,- €

Sichtfenster mit hitzereflektierender 3-fach Verglasung Aufpreis

Chiffre 9217006 323,- €

LOHBERGER
Natürlich Heizen. Natürlich Lohberger.



Holz-/Kohle-Dauerbrandherd LC 80 Classic

Vollherd mit Stahlplatte oder Ceranplatte, Abgasanschlüsse rechts oder links seitlich, hinten oder oben.
Farben: weiss, schwarz, grün, crema, nachtblau oder anthrazit-metallic.
Feuertüre mit Sichtfenster (optional) • Rauchabzug oben bei Stahl- und Ceranplatte (optional).
Abbildung mit 2 fix montierten Brandschutzeinheiten (optional)
(ohne Endlüftungsschlitze nach oben)

LC 80 weiss

850 x 800 x 600 (H x B x T) • 200 kg
7,0 kW Heizleistung
120 Ø mm Stutzen
620 mm Höhe bis Unterkante Stutzen
220 x 190 mm H x B Fülltüre

Chiffre 52138009 3.181,- €

LC 80 farbig

850 x 800 x 600 (H x B x T) • 200 kg
7,0 kW Heizleistung
120 Ø mm Stutzen
620 mm Höhe bis Unterkante Stutzen
220 x 190 mm H x B Fülltüre

Chiffre 12278004 3.389,- €

Ceranplatte Aufpreis

Chiffre 5189002 281,- €

Sichtfenster mit hitzereflektierender 3-fach Verglasung Aufpreis

Chiffre 7251004 374,- €



Holz-/Kohle-Dauerbrandherd LC 75 B Salzburg

Vollherd im Landhaus-Stil, mit Stahlplatte oder Ceranplatte, Abgasanschlüsse rechts oder links seitlich, hinten oder oben.
Farben: weiss, schwarz, grün, crema, nachtblau oder anthrazit-metallic.
Feuertüre mit Sichtfenster (optional) • Rauchabzug oben bei Stahl- und Ceranplatte (optional).
Ceranplatte gegen Mehrpreis.

LC 75 B Salzburg weiss

850 x 850 x 650 (H x B x T) mit Sockel • 219 kg
7,0 kW Heizleistung
120 mm Stutzen
620 mm Höhe bis Unterkante Stutzen
220 x 190 mm H x B Fülltüre

Chiffre 12582004 3.840,- €

LC 75 B Salzburg farbig

850 x 850 x 650 (H x B x T) mit Sockel • 219 kg
7,0 kW Heizleistung
120 mm Stutzen
620 mm Höhe bis Unterkante Stutzen
220 x 190 mm H x B Fülltüre

Chiffre 92721005 4.048,- €

Ceranplatte Aufpreis

Chiffre 3189006 281,- €

Sichtfenster mit hitzereflektierender 3-fach Verglasung Aufpreis

Chiffre 8251006 374,- €



REGA®
made by **CHERKEZ**



Holz-/Kohle-Dauerbrandherd REGA 60

Vollherd mit Stahlplatte oder Ceranplatte. Abgasanschlüsse rechts oder links, hinten oder oben. Jetfire Verbrennungstechnik, automatischer Feuerungsregler, Herdstange, Griffleiste für Holzlade, Herdsockel und Herdstange standardmäßig in Edelstahl. Farben: weiss, anthrazit-metallic, edelstahl (mit schwarzen Seitenwänden) Ceranplatte RA oben nicht möglich.

REGA 60 weiss

850 x 600 x 600 (H x B x T) • 165 kg
7,1 kW Heizleistung
120 Ø mm Stutzen
620 mm Höhe bis Unterkante Stutzen

Chiffre 51398006 2.080,- €

REGA 60 Edelstahl

850 x 600 x 600 (H x B x T) • 165 kg
7,1 kW Heizleistung
120 Ø mm Stutzen
620 mm Höhe bis Unterkante Stutzen

Chiffre 71468001 2.184,- €

REGA 60 anthrazit-metallic

850 x 600 x 600 (H x B x T) • 165 kg
7,1 kW Heizleistung
120 Ø mm Stutzen
620 mm Höhe bis Unterkante Stutzen

Chiffre 51468008 2.184,- €



Holz-/Kohle-Dauerbrandherd REGA 75 N

Vollherd mit Stahlplatte oder Ceranplatte. Abgasanschlüsse rechts oder links, hinten oder oben. Jetfire Verbrennungstechnik, automatischer Feuerungsregler, Herdstange, Griffleiste für Holzlade, Herdsockel und Herdstange standardmäßig in Edelstahl. Farben: weiss, anthrazit-metallic, edelstahl (mit schwarzen Seitenwänden) Ceranplatte RA oben nicht möglich.

REGA 75 N weiss

850 x 750 x 600 (H x B x T) • 190 kg • 7,5 kW Heizleistung
120 Ø mm Stutzen • 620 mm Höhe bis Unterkante Stutzen
mit Fenster

Chiffre 71440009 2.148,- €
Chiffre 71630001 2.425,- €

REGA 75 N Edelstahl

850 x 750 x 600 (H x B x T) • 190 kg • 7,5 kW Heizleistung
120 Ø mm Stutzen • 620 mm Höhe bis Unterkante Stutzen

Chiffre 31505005 2.240,- €

REGA 75 N anthrazit-metallic

850 x 750 x 600 (H x B x T) • 190 kg • 7,5 kW Heizleistung
120 Ø mm Stutzen • 620 mm Höhe bis Unterkante Stutzen
mit Fenster

Chiffre 91505001 2.240,- €
Chiffre 71692004 2.518,- €



Holz-/Kohle-Dauerbrandherd REGA 90 N

Vollherd mit Stahlplatte oder Ceranplatte. Abgasanschlüsse rechts oder links, hinten oder oben. Jetfire Verbrennungstechnik, automatischer Feuerungsregler, Herdstange, Griffleiste für Holzlade, Herdsockel und Herdstange standardmäßig in Edelstahl. Farben: weiss, anthrazit-metallic, edelstahl (mit schwarzen Seitenwänden) Ceranplatte RA oben nicht möglich.

REGA 90 N weiss

850 x 900 x 600 (H x B x T) • 212 kg
7,5 kW Heizleistung
120 Ø mm Stutzen
620 mm Höhe bis Unterkante Stutzen

Chiffre 91570003 2.336,- €

REGA 90 N Edelstahl

850 x 900 x 600 (H x B x T) • 212 kg
7,5 kW Heizleistung
120 Ø mm Stutzen
620 mm Höhe bis Unterkante Stutzen

Chiffre 41634008 2.431,- €

REGA 90 N anthrazit-metallic

850 x 900 x 600 (H x B x T) • 212 kg
7,5 kW Heizleistung
120 Ø mm Stutzen
620 mm Höhe bis Unterkante Stutzen

Chiffre 91634001 2.431,- €

Holz/Kohle –Beistellherd LHS 50.4 N

Beistellherd mit Stahlplatte oder mit Ceranplatte, Abgasanschlüsse rechts oder links, seitlich, hinten und oben Mitte.
Farben: weiss, braun, anthrazit-metallic und Edelstahl, mit Seitenwänden schwarz
Abdeckhaube (optional). (Bei Ceranplatte Abgasanschluss oben nicht möglich)

LHS 50.4 N weiss

850 x 500 x 600 (H x B x T) • 125 kg • 5,0 kW Heizleistung • 120 Ø mm Stutzen
620 mm Höhe bis Unterkante Stutzen • 135 x 185 m H x B Fülltüre **Chiffre 8977003** 1.454,- €

LHS 50.4 N braun

850 x 500 x 600 (H x B x T) • 125 kg • 5,0 kW Heizleistung • 120 Ø mm Stutzen
620 mm Höhe bis Unterkante Stutzen • 135 x 185 m H x B Fülltüre **Chiffre 71011008** 1.504,- €

LHS 50.4 N Edelstahl, anthrazit-metallic

850 x 500 x 600 (H x B x T) • 125 kg • 5,0 kW Heizleistung • 120 Ø mm Stutzen
620 mm Höhe bis Unterkante Stutzen • 135 x 185 m H x B Fülltüre **Chiffre 81053004** 1.567,- €

Ceranplatte Aufpreis

Chiffre 3106008 157,- €

Sichtfenster für Feuerraum (bei Edelstahl nicht möglich)

Chiffre 7200008 298,- €

Alu-Herdstange auf Herdrahmen

Chiffre 076001 113,- €

Sockelblende Edelstahl für Sonderhöhe (85,1 – 92 cm)

Chiffre 4104208 155,- €

LOHBERGER
Natürlich Heizen. Natürlich Lohberger.



Holz/Kohle –Dauerbrandherd LHS 75.4 N

Vollherd mit Stahlplatte oder Ceranplatte, Abgasanschlüsse rechts oder links seitlich, hinten oder oben.
Farben: weiss, schwarz, grün, braun, crema, nachtblau oder Edelstahl
Abdeckplatte (optional). (Bei Ceranplatte Abgasanschluss oben nicht möglich)
Elegance-Herdstange vorne Nickel/Gold oder Edelstahl (optional).

LHS 75.4 N weiss

850 x 750 x 600 (H x B x T) • 190 kg • 7,5 kW Heizleistung • 120 Ø mm Stutzen
620 mm Höhe bis Unterkante Stutzen • 135 x 185 m H x B Fülltüre **Chiffre 51590008** 2.365,- €

LHS 75.4 N farbig

850 x 750 x 600 (H x B x T) • 190 kg • 7,5 kW Heizleistung • 120 Ø mm Stutzen
620 mm Höhe bis Unterkante Stutzen • 135 x 185 m H x B Fülltüre **Chiffre 91718004** 2.555,- €

LHS 75.4 N Edelstahl

850 x 750 x 600 (H x B x T) • 190 kg • 7,5 kW Heizleistung • 120 Ø mm Stutzen
620 mm Höhe bis Unterkante Stutzen • 135 x 185 m H x B Fülltüre **Chiffre 71801003** 2.680,- €

Ceranplatte Aufpreis

Chiffre 4200009 298,- €

Sichtfenster für Feuerraum (bei Edelstahl nicht möglich)

Chiffre 5200007 298,- €

Alu-Herdstange auf Herdrahmen

Chiffre 976005 113,- €

Sockelblende Edelstahl für Sonderhöhe (85,1 – 92 cm)

Chiffre 3104209 155,- €



Holz/Kohle –Dauerbrandherd LHS 90.4 N

Vollherd mit Stahlplatte oder Ceranplatte, Abgasanschlüsse rechts oder links seitlich, hinten oder oben.
Farben: weiss, schwarz, grün, braun, crema, nachtblau oder Edelstahl
Abdeckplatte (optional). Bei Ceranplatte Abgasanschluß oben durch geteilte Platte möglich.
Elegance-Herdstange vorne Nickel/Gold oder Edelstahl (optional).

LHS 90.4 N weiss

850 x 900 x 600 (H x B x T) • 212 kg • 8,0 kW Heizleistung • 120 Ø mm Stutzen
620 mm Höhe bis Unterkante Stutzen • 135 x 185 m H x B Fülltüre **Chiffre 61680007** 2.499,- €

LHS 90.4 N farbig

850 x 900 x 600 (H x B x T) • 212 kg • 8,0 kW Heizleistung • 120 Ø mm Stutzen
620 mm Höhe bis Unterkante Stutzen • 135 x 185 m H x B Fülltüre **Chiffre 81869004** 2.781,- €

LHS 90.4 N Edelstahl

850 x 900 x 600 (H x B x T) • 212 kg • 8,0 kW Heizleistung • 120 Ø mm Stutzen
620 mm Höhe bis Unterkante Stutzen • 135 x 185 m H x B Fülltüre **Chiffre 71959004** 2.914,- €

Ceranplatte Aufpreis

Chiffre 8224009 333,- €

Sichtfenster für Feuerraum (bei Edelstahl nicht möglich)

Chiffre 6200007 298,- €

Alu-Herdstange auf Herdrahmen

Chiffre 676001 113,- €

Sockelblende Edelstahl für Sonderhöhe (85,1 – 92 cm)

Chiffre 1104209 155,- €





Holz-/Kohle-Dauerbrandherd Carat

Ein exklusiver Herde der bis ins Detail überzeugt.
 Mit Stahlherdplatte oder Ceranplatte
 Multifunktionelles Fach zur Tellerwärmung geeignet.
 Feuertüre mit Sichtfenster
 1) Arbeitsplatte und Sockel in schwarzem Granit Nero Assoluto
 2) Arbeitsplatte: Tropic Brown in Leather Look
 Emaille: Perlweiss
 Sockel: Silestone in Rhine Leather
 3) Arbeitsplatte: Tropic Brown in Leather Look
 Emaille: Signalweiss
 Sockel: Silestone in Amazon Leather

Carat schwarz / Nero Assoluto

1115 x 600 x 910 (H x B x T) mit Sockel
 219 kg
 7 kW Heizleistung
 120 mm Stutzen
 680 mm Höhe bis Unterkante Stutzen
 185 x 245 mm H x B Fülltüre

8.920,- €

Aufpreis auf Grundgerät



Holz/Kohle Dauerbrandherd LM 65 / LC 90 STYLE

Farbe Rubinrot/ schwarz matt
 Festbrennstoffherd mit bereits fix integrierter Brandschutzeinheit
 zum direkten Anbau oder Einbau in eine Küchenzeile oder als freistehendes Gerät.
 • geschliffene Stahlplatte, Edelstahlherdrahmen
 • Rauchrohranschluss rechts oder links hinten bei Bedarf seitlich oder oben.
 • Jetfire-Verbrennungstechnik • serienmäßig mit Edelstahlherdstange • leichtgängige Holzlade mit Softeinzug

LM 65 STYLE rubinrot/schwarz matt

850 x 650 x 600 (HxBxT) • 176 kg
 5 kW Heizleistung • 120 mm Stutzen
 620 mm Höhe bis Unterkante Stutzen • 220 x 190mm HxB Fülltüre

Chiffre 31720007 2.559,- €

LC 90 STYLE

850 x 900 x 600 (HxBxT) • 208 kg • 7 kW Heizleistung • 120 mm Stutzen
 620 mm Höhe bis Unterkante Stutzen • 220 x 190 mm HxB Fülltüre

Chiffre 82290007 3.406,- €

Aufpreis Ceranfeld LM 65 Chiffre 2141003 209,- €

Aufpreis Ceranfeld LM 90 Chiffre 7189001 281,- €

Sichtfenster im Feuerraum Chiffre 8251002 374,- €

Umlaufende Herdstange in Edelstahl oder vergoldet Preis auf Anfrage

Zentralheizungseinsatz (ca. 3 – 4 kW Wasserleistung) Chiffre 4691007 1.028,- €

Holz-/Kohle-Dauerbrandherd Multi Vollherd der Kohleherde Serie LC classic



mit Stahlplatte oder Ceranplatte.
 Abgasanschlüsse rechts oder links
 mit Herdkranzverlängerung für Elektro-Einbauherd (nicht im Lieferumfang enthalten)
 inkl. Brandschutz zwischen Holzherd und Einbauschrank
 inkl. Einbauschrank für Elektroherd, passend emailliert und geräumiger Sockellade

Multi

850 x 750 x 600 mm (H x B x T) Chiffre 7984006 1.464,- €

Aufpreis auf Grundgerät

Nichts ist schlimmer als eine kalte Küche am frühen Morgen oder nach einem langen Arbeitstag. Mit dem patentierten Pelletsmodul hat Lohberger einen Herd geschaffen, den man sowohl mit Holz als auch mit Pellets kombiniert heizen kann.

Über eine Zeitschaltuhr, in Kombination mit einem Raumthermostat (nicht im Lieferumfang enthalten), zündet der Pelletsbrenner automatisch die im Brennraum abgelegten Holzscheite und schaltet sich nach der Anheizphase wieder aus. Sind die Scheite abgebrannt und werden keine neuen nachgelegt, aktiviert sich der Brenner wieder selbsttätig und füllt Pellets nach.

Die Heizleistung ist stufenlos zwischen 2,5 kW und 7,0 kW regulierbar.



Abb: Lignatherm Combi Pellets 75 B mit Ceranfeld; Designvariante: CLASSIC; Farbe: crema; Sichtfenster zu Feuerraum; Rauchabgang links/hinten; Pelletsmodulanbau standardmäßig auf Brennraum-Seite



PELLETSMODUL

Dieses Modul für automatisches Heizen wird in einem, in passender Farbe und Optik emaillierten, Einbauschränk verbaut. Die Standardgerätebreite erhöht sich um 37,5cm.



PELLETS VORRATSBEHÄLTER

Inhalt: ca. 18 kg. Bei 3kW Leistungsabgabe reicht Ihr Vorrat für ca. 24 Stunden. Aber Sie können auch jederzeit Scheitholz nachlegen. Das Pelletsmodul ist mit der Baureihe CLASSIC (mit Backrohr) kombinierbar.





Holz/Kohleherd LCP 70 Classic mit angebautem Pelletmodul

Vollherd mit Stahlplatte oder Ceranplatte, Abgasanschlüsse rechts oder links
Gleichzeitiger und abwechselnder Betrieb von Scheitholz und Pellets möglich
Werkseitig an Herd, neben Feuerraum montiert
Inkl. Brandschutz zwischen Herd und Pelletsmodul und inkl. Einbauschränk für Pelletsmodul in passender Farbe
Aufklappbare Edelstahlarbeitsplatte zum Nachfüllen der Pellets
Farben: schwarz, grün, crema, nachtblau, anthrazit-metallic

LCP 70 weiss

850 x 1075 x 600 (H x B x T) • 310 kg • 6,0 kW Heizleistung
120 Ø mm Stutzen • 620 mm Höhe bis Unterkante Stutzen
220 x 140 mm H x B Fülltüre

5.272,- €

LCP 70 farbig

850 x 1075 x 600 (H x B x T) • 310 kg • 6,0 kW Heizleistung
120 Ø mm Stutzen • 620 mm Höhe bis Unterkante Stutzen
220 x 140 mm H x B Fülltüre

5.481,- €

Aufpreis Ceranplatte

281,- €

Aufpreis für RA oben bei Stahlplatte und Ceranplatte

44,- €

Aufpreis Sichtfenster für Feuerraum

374,- €



Holz/Kohleherd LCP 75 A/B Classic mit angebautem Pelletmodul

Vollherd mit Stahlplatte oder Ceranplatte, Abgasanschlüsse rechts oder links
Gleichzeitiger und abwechselnder Betrieb von Scheitholz und Pellets möglich
Werkseitig an Herd, neben Feuerraum montiert
Inkl. Brandschutz zwischen Herd und Pelletsmodul und inkl. Einbauschränk für Pelletsmodul in passender Farbe
Aufklappbare Edelstahlarbeitsplatte zum Nachfüllen der Pellets
Farben: schwarz, grün, crema, nachtblau, anthrazit-metallic

LCP 75 A/B weiss

5.416,- €

LCP 75 A/B farbig

850 x 1150 x 600 (HxBxT)
325 kg
6 kW Heizleistung • 120 mm Stutzen
620 mm Höhe bis Unterkante Stutzen
220 x 190 mm HxB Fülltüre

5.625,- €

Aufpreis Ceranplatte

281,- €

Aufpreis für RA oben bei Stahlplatte und Ceranplatte

44,- €

Aufpreis Sichtfenster für Feuerraum

374,- €

Zentralheizungseinsatz (ca. 4 – 5 kW Wasserleistung)

1.028,- €



Holz/Kohleherd LCP 80 Classic mit angebautem Pelletmodul

Vollherd mit Stahlplatte oder Ceranplatte, Abgasanschlüsse rechts oder links
Gleichzeitiger und abwechselnder Betrieb von Scheitholz und Pellets möglich
Werkseitig an Herd, neben Feuerraum montiert
Inkl. Brandschutz zwischen Herd und Pelletsmodul und inkl. Einbauschränk für Pelletsmodul in passender Farbe
Aufklappbare Edelstahlarbeitsplatte zum Nachfüllen der Pellets
Farben: schwarz, grün, crema, nachtblau, anthrazit-metallic

LCP 80 weiss

5.561,- €

LCP 80 farbig

850 x 1175 x 600 (HxBxT)
337 kg
6 kW Heizleistung
120 mm Stutzen
620 mm Höhe bis Unterkante Stutzen • 220 x 190 mm HxB Fülltüre

5.769,- €

Aufpreis Ceranplatte

281,- €

Aufpreis für RA oben bei Stahlplatte und Ceranplatte

44,- €

Aufpreis Sichtfenster für Feuerraum

374,- €

Zentralheizungseinsatz (ca. 4 – 5 kW Wasserleistung)

1.028,- €

Zubehör für alle Lohberger Dauerbrandherde

Sichtfenster für Feuertüre

Freier Blick auf lodernde Flammen.

Das erste Sichtfenster mit hitzereflektierender Dreifach-Verglasung, vor dem man problemlos stehen kann.

Sichtfenster für Feuerraum F1	Chiffre 9217203	323,- €
Sichtfenster für Feuerraum F2	Chiffre 6251403	374,- €
Sichtfenster für LHS-Serie	Chiffre 320049	298,- €



Brandschutzeinheit (5 cm, 7,5 cm und 10 cm)

zwischen Einbauküche und Herd

Werkseitig montiert bzw. zum nachträglichen Einbau lieferbar

Brandschutzeinheit 5,0 cm	Chiffre 3158007	236,- €
Brandschutzeinheit 7,5 cm fest montiert	Chiffre 4162003	241,- €
Brandschutzeinheit 10,0 cm	Chiffre 5170003	253,- €
Sondermaß 5,1 – 15,0 cm lieferbar	Chiffre 1284009	423,- €

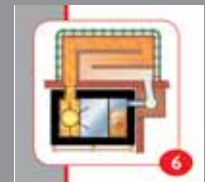


Durchheize

Heizen, Kochen und zugleich ein wohlig warmer Kachelofen

Chiffre 8383002 569,- €

Lohberger-Herde gibt es auf Wunsch mit einer Durchheize. So kann Ihr Kachelofen bei Bedarf mitgeheizt werden.



Sockelerhöhung

Serie LC Classic	86 – 92 cm	Chiffre 7103009	153,- €
Serie Rega	91 cm	Chiffre 987004	129,60 €



Externe Verbrennungsluftzufuhr

Chiffre 730009 45,- €

Für die Zuführung von Verbrennungsluft nicht aus dem Aufstellraum des Herdes, sondern von außen.

DN 100 mm nur für Modell LC Classic

Zentralheizungseinsatz

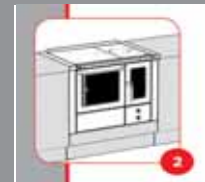
Preise auf Anfrage

Wasserleistung 4 – 5 kW

Für Serie LC Classic mit großem Feuerraum

Modell LM 50, LC 75 B, LC 80

LHS 75.4 N, LHS 90.4 N, LHS 105.4 N



Einbauvariante

Chiffre 4276008 411,- €

Für die Serie Classic.

Emaillblenden nur zwischen Holzlade und Herdrahmen, zwei werkseitig montierte Brandschutzeinheiten, für die bauseitige Verblendung von Holzlade und Sockel vorbereitet.



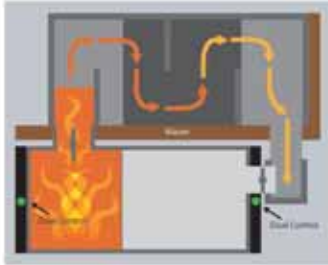
Rauchrohre

passend in allen Herd-Farben lieferbar



W 1 - Die neue Generation Festbrennstoffherde

WAMSLER W 1 - eine neue Generation Festbrennstoffherde, die maßgeschneidert und spielend Ihre Bedürfnisse und die Anforderungen des neuen Jahrhunderts erfüllt. Eine Herdserie, die sich in jeder Situation Ihren Wünschen und Gegebenheiten anpasst und deren außergewöhnliche Extras das Kochen einfacher und angenehmer gestalten. Ein Zubehör, das Kochen zum reinen Vergnügen und Erlebnis werden lässt. Eine Abbrandtechnik, die Energie und Brennstoff optimal nutzt und ganz nebenbei Ihre Kosten reduziert und die Umwelt schützt. Herde, die nicht nur funktionelle Heiz- und Kochelemente sind, sondern als Designobjekte Atmosphäre und Wohlfühlerlebnisse in ihre Küche zaubern.

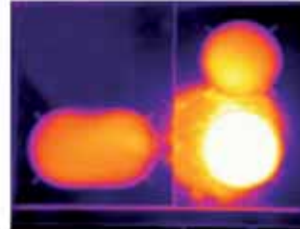


Durchheize

Schnelle Aufrüstung und Sie heizen den Kachelofen im Wohnbereich.



Erlebniskochen pur
mit dem einzigartigen
Cook on Fire Zubehör



Hot Spots

Kochzonen für schnelles Aufkochen, Fortkochen oder Warmhalten.



Die Green Box

Triple Air, Fireplus und AirLogic für optimale, saubere und nahezu rückstandlose Verbrennung.



Isoplus

Optimale Wärmeisolierung reduziert den Sicherheitsabstand auf 0,0 cm.



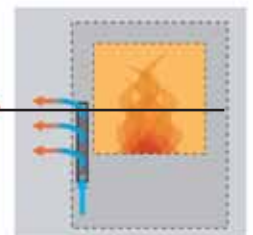
Cool und Clean

für ein klares und kühles Sichtfenster.



Anheizautomatik

Optimale Luftzufuhr in der Anheizphase durch integrierten Temperaturfühler.



Kühlluftsystem

damit Sie auch während des Betriebes gefahrlos zupacken können.

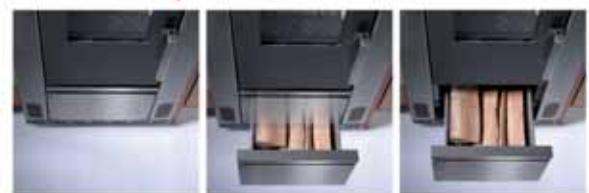


Ein Plus an Ausstattung

Teleskop-Vollauszüge für ruckfreies Gleiten und stabilen Halt.



Optionale Extern Air
für ein noch angenehmeres Raumklima.



Touch und Load

für ruckfreies Öffnen und komfortables Be- und Entladen.



Eine Herdserie, die sich in jeder Situation ihren Wünschen und Gegebenheiten anpasst und deren außergewöhnliche Extras das Kochen einfacher und angenehmer gestalten. Die Greenbox, der Brennraum des W1, sorgt mit Triple Air und Fireplus-System für eine nahezu rückstandslose Verbrennung. Mit der Anheizautomatik wird das Anheizen zum Kinderspiel. Die Airlogic-Funktion gleicht die Luftzufuhr dem gewählten Brennstoff an und sorgt so für eine optimale Luftzufuhr. Eine in jeder Situation optimal nutzbare Kochfläche bietet der W1 mit seinen Hot Spots für schnelles Aufkochen und Zonen zum Fortkochen oder Warmhalten. Griffkühlung, Scheibenkühlung und Isoplus Ausstattung für Vollintegration garantieren optimale Wärmeisolierung. Der W1 verfügt serienmäßig über einen optional nutzbaren Extern Air Anschluss, mit dem die Verbrennungsluft von außen zugeführt werden kann. Durchgehende Stahl- und Cerankochflächen, sowie Kombiplatten und Griffe aus der Trend- oder Style Line und verschiedene Sockelhöhen stehen zur Auswahl. (W1.90)



W1-40 weiss, schwarz, anthrazit-metallic, kiesel, braun
 850 x 403 x 600 mm (H x B x T)
 110 kg
 6 kW Heizleistung
 165 / 95 / 65 Raumheizvermögen
 120 mm Ø Stutzen
 Abgang seitlich / hinten / oben
 (ohne integrierte Abstandsverbindungen)
Chiffre 51260009 1.999,- €

Mehrpreis für Sonderausstattung:

Edelstahl	140009	63,- €
Ceranplatte	240008	63,- €
Stahl-/Ceranplatte HOT SPOT	956001	88,- €
Griff und Herdstange TREND	720008	31,- €

W1-50

Innovative Beistellherde

Vollintegration garantieren optimale Wärmeisolierung. Serienmäßig optional nutzbaren Extern Air Anschluss, mit dem die Verbrennungsluft von außen zugeführt wird. Zwei zur Auswahl stehenden Höhen des Sockelrahmens, sowohl die Standardhöhe von 85 cm wie eine erhöhte Arbeitsfläche von 90 cm ist realisierbar. Durchgehende Stahl- oder Cerankochflächen, sowie Kombiplatten und Griffe aus der Trend- oder Style Line stehen zur Auswahl.



W1-50 (weiss / blau / schwarz / kiesel / braun)
 503 x 600 x 850 (900) (H x B x T)
 Gewicht mit Kochplatte: Ceran ca. 118 kg • Kombi ca. 124 kg • Stahl netto ca. 128 kg
 6,0 kW Heizleistung • 165 / 95 / 65 Raumheizvermögen m³
 120 Ø mm Stutzen • 742 mm Höhe bis Mitte Stutzen
 (762 mm bei auf 90 cm erhöhter Arbeitsfläche) **Chiffre 21416003** 2.246,- €

Mehrpreise für Sonderausstattung:

Edelstahl	Chiffre 740003	63,- €
Ceranplatte durchgehend	Chiffre 140009	63,- €
Stahl-/Ceranplatte HOT SPOT	Chiffre 256007	88,- €
Griff und Herdstange TREND	Chiffre 420008	31,- €
Sockel für Herdhöhe 90 cm	Chiffre 740001	63,- €

W1-90

Das neue Herz Ihrer Küche

Vollintegration garantieren optimale Wärmeisolierung. Extern Air, Durchheize-Funktion und Cook on Fire Zubehör machen den W1-90 zum optimalen Küchenherd. Zwei zur Auswahl stehenden Höhen des Sockelrahmens, sowohl die Standardhöhe von 85 cm wie eine erhöhte Arbeitsfläche von 90 cm ist realisierbar. Durchgehende Stahl- oder Cerankochflächen, sowie Kombiplatten und Griffe aus der Trend- oder Style Line stehen zur Auswahl.

W1-90 (weiss / blau / schwarz / kiesel / braun)
 908 x 600 x 850 (900) (H x B x T)
 Gewicht mit Kochplatte: Ceran ca. 173 kg • Kombi ca. 188 kg • Stahl netto ca. 195 kg
 8,0 kW Heizleistung • 182 / 105 / 71 Raumheizvermögen m³
 120 Ø mm Stutzen • 742 mm Höhe bis Mitte Stutzen
 (762 mm bei auf 90 cm erhöhter Arbeitsfläche) **Chiffre 91898007** 3.011,- €

Mehrpreise für Sonderausstattung:

Edelstahl	Chiffre 479003	125,- €
Ceranplatte durchgehend	Chiffre 579001	125,- €
Stahl-/Ceranplatte HOT SPOT	Chiffre 4110003	175,- €
Griff und Herdstange TREND	Chiffre 240008	63,- €
Sockel für Herdhöhe 90 cm	Chiffre 371009	113,- €



Farbauswahl:

