



**Koppe**  
Öfen Made in Germany

## Caron Aqua

### für Heizungsanlagenanschluss

Der wasserführende Kaminofen im modernen Design aus Deutschland, dient mit seiner 19 Liter Wassertasche zur Heizungsunterstützung. Er verfügt über eine geringe Bautiefe und ist trotzdem geeignet für Scheitholz und Holz- und Braunkohlebriketts. Als Sonderzubehör ist eine komplette Installationseinheit lieferbar. Die Verkleidung ist in Stahl, Serpentinstein oder modernen Keramikfarben erhältlich.

### Caron Aqua Stahl

10,5 kW Heizleistung-  
7,0 kW wasserseitige Leistung  
3,5 kW luftseitige Leistung  
H x B x T: 112 x 69 x 53 cm  
Rohrstutzen: Ø 150 mm  
Abgang nur oben  
Gewicht: 361 kg

Chiffre 72183005 3.463,- €

### Caron Aqua Kachel

Chiffre 92543007 4.034,- €

### Caron Aqua Serpentin

Chiffre 52543001 4.034,- €

### Caron Aqua Sandstein

Chiffre 32663009 4.225,- €

### Caron Aqua

#### Komplettstation

Chiffre 8728004 1.154,- €



## Nexus Aqua gussgrau

### Kaminofen mit Wasserwärmetauscher

- Bewährte Brennraumgeometrie aus Nexus
- Verbrennungsluftautomatik
- Rüttelrost
- Robuster Reinigungsmechanismus des Warmwassermoduls
- Reinigungsvorgang von außen ohne Demontage der Revisionsöffnungen
- Reinigung von linker oder rechter Ofenseite mit aufsteckbarem Bediengriff durchführbar
- Wassertaschen seitlich und oben
- Wassereinhalt 39 Liter
- Lackfarben: gussgrau, schwarz und braun
- Option: Externer Verbrennungsluftanschluss

### Nexus Aqua gussgrau

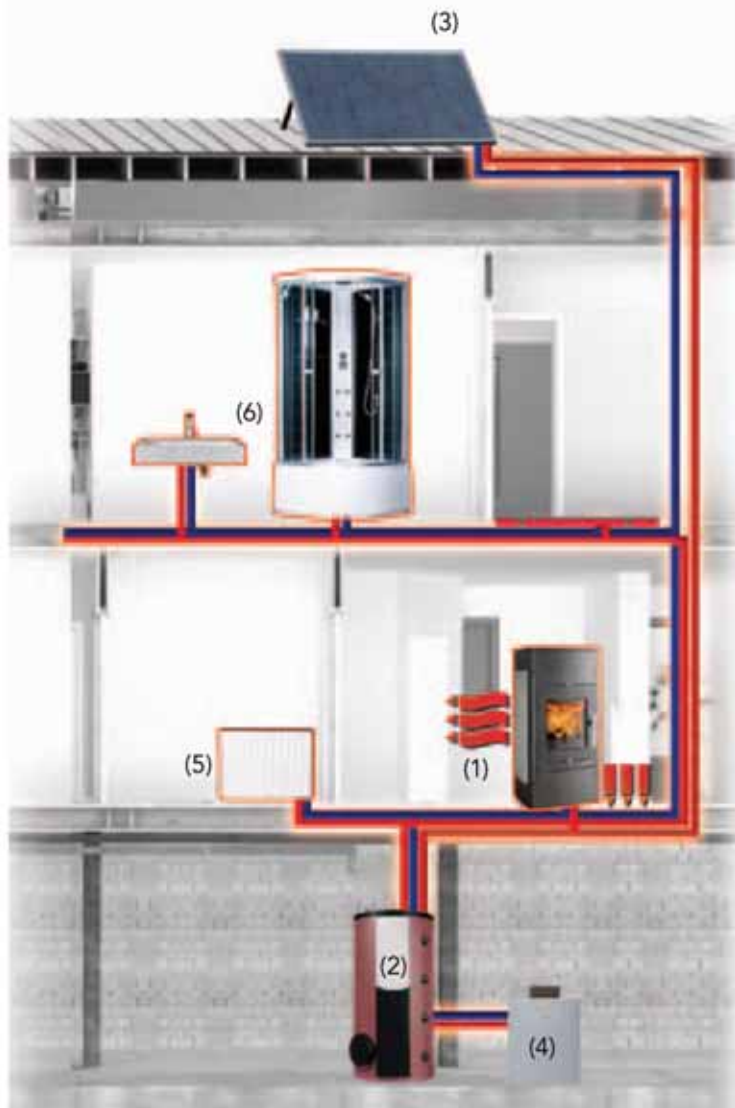
10,8 kW Heizleistung  
6,8 kW wasserseitige Leistung  
3,5 kW luftseitige Leistung  
H x B x T: 162 x 57 x 57 cm  
Rohrstutzen: Ø 150 mm  
Gewicht: 260 kg

Chiffre 42618009 4.153,- €

### Nexus Aqua Komplettstation

Chiffre 3728004 1.154,- €

## MIT WASSERFÜHRENDEN ÖFEN CLEVER HEIZEN, SPAREN UND DIE UMWELT SCHONEN!



Ein Teil der Wärme wird für die direkte Raumbeheizung (1) verwendet. Der Rest wird von einem Pufferspeicher (2) aufgenommen, der auch von anderen Energiequellen wie Solaranlage (3) oder Heizkessel (4) beschickt werden. Je nach Bedarf wird die Wärme aus dem Puffer für die Einspeisung in die Zentralheizung (5) oder für die Wasseraufbereitung (6) verwendet.

Hinweis:  
Betrieb ohne Wasseranschluss nicht möglich. Wasseranschluss von Fachpersonal durchführen lassen.



Ein Wärmetauscher wandelt die im Ofen erzeugte Wärme in heißes Wasser um. Die so gewonnene Energie wird in einem Pufferspeicher „zwischenlagert“ und bei Bedarf dem Heizkreislauf zugeführt oder zur Warmwasseraufbereitung verwendet.

### Ihr Vorteil:

- › autarkes, energiesparendes Heizen
- › direkte Raumbeheizung
- › indirekte Beheizung anderer Räume
- › perfekte Heizalternative in der Übergangszeit

HAAS+SOHN



## Belarius

### für Heizungsanlagenanschluss

Der wasserführende Kaminofen im modernen Design aus Deutschland, dient mit seiner 19 Liter Wassertasche zur Heizungsunterstützung.

Er verfügt über eine geringe Bautiefe und ist trotzdem geeignet für Scheitholz und Holz- und Braunkohlebriketts. Als Sonderzubehör ist eine komplette Installationseinheit lieferbar. Die Verkleidung ist in Stahl, Serpentinsteine oder modernen Keramikfarben erhältlich.

### Belarius

5 – 10 kW Heizleistung

H x B x T: 1090 x 570 x 470 mm

Gewicht: 145 kg

Wasser: 50 %

Raum: 50 %

150 mm ø Stutzen

Chiffre 91323006 1.880,- €

## Warburg 367.19-WT

### Kaminofen mit Wärmetauscher zum Betreiben einer Zentralheizung.

Die ideale Lösung für Häuser und Wohnungen mit einem niedrigen Energiebedarf. Die silber- und chromfarbenen Applikationen geben der gussgrau lackierten Stahlblechverkleidung moderne Akzente. Die Brennkammer ist mit Vermiculite ausgekleidet. Der Kaminofen kann an eine bereits bestehende Öl- oder Gasheizung zur Unterstützung angeschlossen werden. Rund 50 % seiner Leistung wird in die Heizungsanlage eingespeist und der Aufstellungsraum wird dadurch nicht überheizt.

Der Warburg 367.19 WT ist nach EN 13240 geprüft und mit einem Sicherheitswärmetauscher zum Anschluss einer thermischen Ablaufsicherung (nicht im Lieferumfang) ausgestattet.

Damit wird bei fehlender Wärmeaufnahme (z. B. Stromausfall) eine Überheizung verhindert und der Kaminofen erleidet keinen Schaden.



#### Warburg 367-19-WT

1115 x 660 x 470 (H x B x T)

172 kg

4,9 – 10,5 kW Heizleistung

WASSER: 4,9 kW

RAUM: 5,6 kW

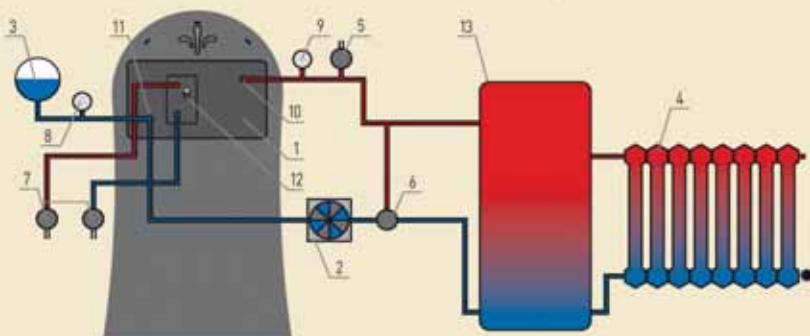
150 Ø mm Stutzen

Chiffre 61232006

340 x 350 mm Fülltüre

1.886,- €

#### Anschluss-Schema zum Betrieb einer Zentralheizung (Beispiel):



#### Legende:

- |  |   |
|--|---|
| 1 Wärmetauscher                            | 7 Thermische Ablaufsicherung Zu- und Ablauf |
| 2 Umwälzpumpe                              | 8 Manometer                                 |
| 3 Ausdehnungsgefäß                         | 9 Thermostat                                |
| 4 Heizkörper                               | 10 Anschluss Vorlauf                        |
| 5 Sicherheitsventil                        | 11 Anschluss Rücklauf                       |
| 6 Thermisches Ventil 55°C-Rücklaufanhebung | 12 Fühleranschluss                          |
|  | 13 Pufferspeicher                           |

Für einen sicheren und mängelfreien Betrieb wird der Anschluss durch einen autorisierten Fachbetrieb empfohlen. Es haftet die ausführende Person!

# Tolima Aqua Compact Stahl

	Chiffre 42363001	3.749,- €
Mehrpreis Keramik-/Naturstein-Abdeckung	Chiffre 4132359	210,- €
Kachel	Chiffre 62709004	4.299,- €
Naturstein	Chiffre 62772001	4.399,- €

## Die Synthese aus Innovation, Ökologie und Ökonomie

- Bewährt:** Olsberg raumluftunabhängige Feuerungstechnik mit patentierter Olsberg Compact Schließtechnik
- Innovativ:** Luftheizung kombiniert mit Wassertechnik
- Ökologie:** Zukunftssichere Wärmeabgewinnung mit dem Kaminofen Tolima Aqua Compact
- Ökonomie:** Scheitholz ist günstiger als Erdöl oder Gas.

Der TOLIMA AQUA Compact unterstützt mit ca. 70 % seiner Leistung die angeschlossene Heizungsanlage oder Warmwasserversorgung. Die Wärmestrahlung dieses modernen Kaminofens sorgt für eine Wohlfühl-Atmosphäre im Wohnzimmer.

### Keramik-Glasuren



ahorn



rubin



hämatit

### Natursteinverkleidung



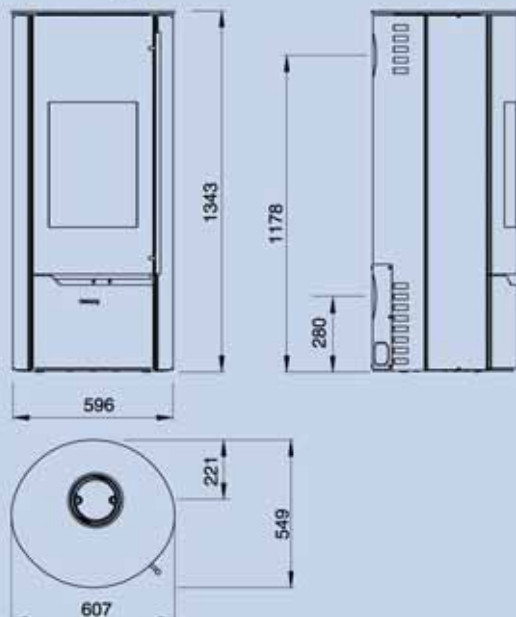
Serpentin

Tolima Aqua Compact mit Keramikverkleidung hämatit

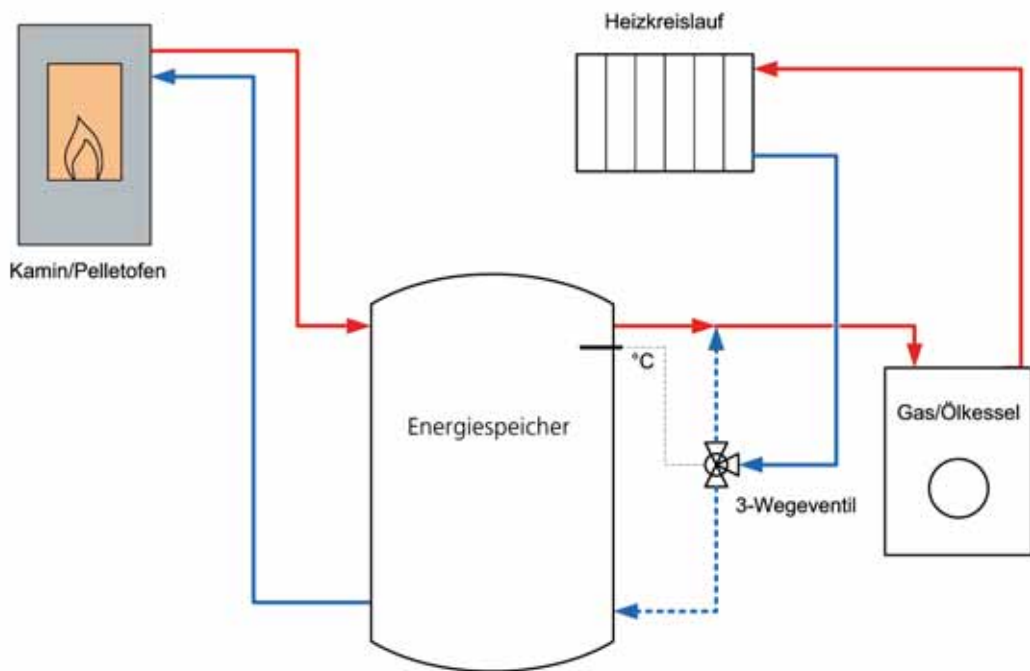
### Technische Angaben

Nennwärmeleistung:	10 kW
Wasserleistung ca.:	70 %
Leistungsbereich:	5 - 12 kW
Wirkungsgrad:	> 80 %
Wasserinhalt:	30 l
Gewicht:	
mit Stahlverkleidung	240 kg
mit Keramikverkleidung	260 kg
mit Natursteinverkleidung	305 kg

### Maßzeichnung



## Installationsbeispiel



Kamin-/Pelletofen und Gas-/Ölkessel in Parallelbetrieb

## Zubehör:

### Differenzregler AquaControl

Temperaturdifferenzregler mit einem Relaisausgang und drei Fühlereingängen, zur Ansteuerung der Pumpe nach Erreichen der notwendigen Betriebstemperatur im Heizeinsatz, Bedienung über vier Tasten, LCD-Displayanzeige, Wandmontage, Temperaturgerät (Energiespeicher, Kaminöfen) inkl. Steuerungselement mit 4 Fühlern.



AquaControl  
Maße: 161 x 146 x 48 mm

### Speicherladestation AquaLoad

Speicherladestation mit Grundfos UPS 25-60, Thermoventil zur Rücklaufanhebung auf 55 °C eingestellt, zur Vermeidung von Taupunktunterschreitung, Thermometer für Vorlauf- und Rücklauf-temperatur, spezielle Isolierschalen für optimale Wärmedämmung, stabile Wandhalterung.



AquaLoad  
ohne Abdeckung

AquaLoad  
mit Abdeckung

### Drei-Wege- Integrationsventil

für bestehende Heizungsanlagen  
Besonders temperaturbeständiges  
Drei-Wege-Ventil zur Einbindung  
von wasserführenden Kaminöfen  
und Energiespeicher in die  
konventionelle Heizungsanlage.



### Ferntemperaturanzeiger

Digitales Thermometer zur Überwachung der Rücklauftemperatur, um ein Überheizen des Energiespeichers zu vermeiden.



**ORANIER**

## Belt Aqua Plan

Moderner Kaminofen in rechteckiger Grundform mit großer Feuerraumtür (mit Mehrfachverriegelung). Verkleidung Stahl Gussgrau mit einem eleganten Specksteinband als Umrandung. Die Anheizklappe ermöglicht ein schnelles Aufheizen des Kaminofens und eine störungsfreie Brennstoffaufnahme. Dreifache Luftführung garantiert eine saubere und effiziente Verbrennung. Rauchrohranschluss nach oben. Der hocheffiziente Wasserwärmtauscher ermöglicht eine Wasserleistung von 6 kW, luftseitige Heizleistung 4 kW. Die Thermische Ablaufsicherung ist integriert. Speicherladestation AQUAload und Regelungseinheit AQUAcontrol sind als Zubehör erhältlich.

**Stahl grau** Chiffre 61721004  
**Speckstein** 2.844,- €

**Stahl schwarz** Chiffre 41721005  
**Sandstein** 2.844,- €



**Belt Aqua**  
1234 x 564 x 510 (H x B x T) • 208 kg  
10,0 kW Heizleistung • Wasserinhalt 21,5 L  
150 Ø mm Stützen • ca. 330 – 400 mm Feuerraumbreite

## Belt Aqua Panorama

Rechteckige, praktische Grundform mit gewölbter Front.

### Lieferumfang:

- Kaminofen mit Specksteinumrandung
- Platte Warmhaltefach
- Anheizklappe zum schnellen Aufheizen
- Thermische Ablaufsicherung

### Zubehör:

- Speicherladestation AQUAload
- Differenzregler AQUAcontrol
- Anschlussstutzen für Verbrennungsluftzufuhr



**Belt Aqua Panorama**  
1234 x 564 x 560 (H x B x T) • 220 kg  
10,0 kW Heizleistung • Wasserinhalt 21,5 L  
150 Ø mm Stützen • ca. 330 – 400 mm Feuerraumbreite

Chiffre 81908003  
3.154,- €




Polar AQUA V

**Alle Vorzüge auf einen Blick:**

- Moderne, ovale Grundform, geringe Bautiefe.
- Uneingeschränkt ausrüstbar mit allen Polar 8-Verkleidungen aus Stahlblech, Naturstein, Speckstein, Edelgraniten oder Kachelausführungen.
- Anschlussfertige im Lieferumfang enthaltene wasserseitige Verrohrung, dezent verdeckt durch die Rückwand.
- Praktische Entlüftungshilfe mit Silikonschlauch.
- Thermische Ablaufsicherung, Speicher-Ladestation und Differenzregler als Zubehör.
- Saubere Verbrennung durch bekannte ORANIER Heiztechnik.
- Getrennt regelbare Primär- und Sekundärluft (Scheibenspülung).
- Erfüllt alle aktuell geltenden Emissionsgrenzwerte in Deutschland, Österreich und Schweiz.
- Teleskop-Abdeckung AQAUcover (als Zubehör) für Rohranschlüsse

**7601-9 Polar Aqua V Stahl**

1203 x 620 x 500 (H x B x T) • 210 kg

9 kW Heizleistung • 150 Ø mm Stutzen • 82 % Wirkungsgrad • 95°C zul. Vorlauftemperatur

Chiffre 51937004

3.201,- €

**7601-9 Polar Aqua V Kachel**

1233 x 620 x 500 (H x B x T) • 240 kg

9 kW Heizleistung • 150 Ø mm Stutzen • 82 % Wirkungsgrad • 95°C zul. Vorlauftemperatur

Chiffre 92441007

4.034,- €

**7601-9 Polar Aqua V Speckstein**

1233 x 620 x 500 (H x B x T) • 240 kg

9 kW Heizleistung • 150 Ø mm Stutzen • 82 % Wirkungsgrad • 95°C zul. Vorlauftemperatur

Chiffre 32484009

4.106,- €

**7601-9 Polar Aqua V Sandstein**

1233 x 620 x 500 (H x B x T) • 240 kg

9 kW Heizleistung • 150 Ø mm Stutzen • 82 % Wirkungsgrad • 95°C zul. Vorlauftemperatur

Chiffre 82549001

4.213,- €





## Zentralheizungskaminofen KF 108-Aquarello

Zentrale Heizversorgung aus dem Kaminofen kombiniert mit ansprechendem Design und wohliger Ambientefeuereine ideale Mischung aus Feuer und Wasser im Wamsler Aquarello. Der Scheitholz-kaminofen sorgt mit seiner 21 l großen Wassertasche nicht nur für ein angenehmes Raumklima, sondern speist rund 70% der gewonnenen Wärme in das zentrale Heizsystem ein. Dank serienmäßiger, thermischer Ablaufsicherung und Vor- und Rücklaufanschlüssen ist der Aquarello problemlos in den Heizkreislauf integrierbar und bildet eine optimale und kostengünstige Heizergänzung. Zusätzlich ist der Aquarello für den Betrieb mit Braunkohlebriketts zugelassen und für die Mehrfachbelegung von Kaminen geeignet.

### KF 108 Aquarello

1245 x 509 x 530 mm (H x B x T)

219 kg Gewicht

8 kW

Heizleistung wasserseitig mit Scheitholz kW 5,5

Raumheizvermögen bei Zeitheizung 180 m<sup>3</sup>

Abgasanschluss Durchmesser 150 mm

Chiffre 61969007

3.098,- €



## WP Aqua

Ihr anschlussfertiger Zentralheizungs-Pelletkaminofen

Komplett anschlussfertig:

Mit integrierten Heizungskomponenten, z.B.

Umwälzpumpe, integrierter Sicherheitseinrichtung (SV, AD-Gefäß), Brennkammer aus 5-7 mm Chrom-Nickel-Stahl,

keine Kondensation dank speziellem Rippenstahlprofil,

keine Russ- und Teerbildung, 5stufige Leistungsregulierung,

automatischer Neustart nach Stromausfall, optional

Anschluss an externes Raumthermostat, 5 Jahre Garantie

auf Wärmetauscher, 4-Zeit-Programmeinstellungen

### WP Aqua

1150 x 635 x 604 mm (H x B x T)

150 kg Gewicht

4,35 – 14,5 / 12 kW (wasserseitig)

Abgasanschluss Durchmesser 80 mm

Chiffre 93737006

5.978,- €

wodtke

Tio (KK 50 RW-1)



Feuer & Wasser –  
Zur Anbindung an das  
Zentralheizungssystem

Grundkörper „metallic“, Deckel und Frontelemente „black“,  
Glas-Türgriff „transparent“,  
DIN-Plus, Münchener und Regensburger Werte erfüllt,  
CO < 0,12 Vol. %, Staub > 75 mg / Nm<sup>3</sup>  
Prüfung nach EN 13 240 und § 15 a Bauart 1  
Anschluss an mehrfach belegten Schornstein möglich)  
Anschluss für separate Verbrennungsluftleitung ø 100 mm  
(Hinweis: geprüft als raumluftabhängige Feuerstätte)  
Wodtke Thermoregelung mit automatischer Verbrennungsluftführung  
WWS-Scheibenspülung  
Rauchrohranschluss vertikal (oben) ø 150 mm  
Großer isolierter Wärmetauscher mit ca. 21 L Wasserinhalt  
Thermische Ablaufsicherung, Tauchhülse, Kesselfühler,  
Füll-/Entleerhahn und Entlüfter integriert  
Zur Wohnraumaufstellung

Nennwärmeleistung 8 kW, wasserseitig ca. 70 %  
Hinweis: Pufferspeicher ≥ 500 Liter zwingend erforderlich !  
Ideal als Zusatzheizung – nicht als Alleinheizung geeignet.

Tio (KK 50 RW)  
1263 x 513 x 504 (H x B x T)  
205 kg  
8,0 kW Heizleistung  
150 Ø mm Stutzen  
1173 mm Höhe bis Unterkante Stutzen  
Chiffre 63012009 4.480,- €

Giro



wodtke Kaminöfen Giro – der zeitgemäße Anschluss an CO<sub>2</sub>-neutrales  
Heizen mit Holz

Zukunftsweisend: Möglichkeit der raumluftunabhängigen Betriebsweise

Das innovative und designorientierte schwäbische Unternehmen  
wodtke präsentiert mit Giro bereits seine dritte Produktlinie  
Kaminöfen zum Heizen mit Stückholz mit integriertem  
Wasserwärmetauscher.

1239 x 490 x 504 mm (H x B x T)  
8,0 kW  
150 mm ø Stutzen

Chiffre 83584002  
5.331,- €

wodtke



## Momo (KK 50 RW)

### Feuer & Wasser – Zur Anbindung an das Zentralheizungssystem

Grundkörper und Feuerraumtür "metallic"  
DIN-Plus, Münchener und Regensburger Werte erfüllt,  
CO < 0,12 Vol. %, Staub < 75 mg / Nm<sub>3</sub>  
Prüfung nach EN 13 240 und § 15 a. Bauart 1  
(Anschluss an mehrfach belegten Schornstein möglich)  
Anschluss für separate Verbrennungsluftleitung Ø 100  
mm (Hinweis: geprüft als raumluftabhängige  
Feuerstätte)  
wodtke Thermoregelung mit automatischer  
Verbrennungsluftführung  
AWS-Scheibenspülung  
Rauchrohranschluss vertikal (oben) Ø 150 mm  
Großer, isolierter Wasserwärmetauscher mit  
ca. 21 Liter Wasserinhalt  
Thermische Ablaufsicherung, Tauchhülse, Kesselfühler,  
Füll-/ Entleerhahn und Entlüfter integriert  
Mit integriertem Wasserwärmetauscher –  
Zur Wohnraumaufstellung  
Nennwärmeleistung 8 kW, wasserseitig ca. 70 %  
(bzgl. auf Nennwärmeleistung)

**Hinweis: Pufferspeicher ≥ 500 Liter zwingend  
erforderlich !**

Ideal als Zusatzheizung –  
nicht als Alleinheizung geeignet.

**Zubehör:**  
Glasdekorplatte oder Specksteinplatte

**Momo KK 50 RW**  
1238 x 550 ø (H x B x T)  
224 bzw. 232 kg  
8,0 kW Heizleistung  
150 Ø mm Stützen  
1170 mm Höhe bis Unterkante Stützen mit Glasdekorplatte

mit Specksteindekorplatte

Chiffre 32958006

4.400,- €

mit Glasdekorplatte

Chiffre 72930001

4.372,- €